

ZyAIR G-300

Tarjeta LAN inalámbrica PCI

Guía de instalación rápida

Versión 1.00

Septiembre 2003



1. Requisitos de instalación

Antes de la instalación, asegúrese de cumplir con los requisitos siguientes.

- Pentium II a 300MHz o superior
- Un mínimo de 6 MB disponibles de espacio en disco duro
- Un mínimo de 32 MB RAM
- Una unidad CD-ROM
- Una ranura PCI
- Windows 98 SE/Me/2000/XP
- Los usuarios de Windows 98 SE podrían necesitar el CD de Windows 98 SE

2. Instalación del hardware

1. Guarde su trabajo y cierre todo los programas.
2. Apague la computadora y los dispositivos periféricos, como la impresora. Luego desconecte el cable transmisor de energía de la computadora de la fuente de energía.
3. Póngase en cable a tierra mediante una muñequera antiestática o tocando un objeto de metal. Retire la tapa de la computadora y la tapa de una ranura PCI.
4. Inserte el adaptador en una ranura PCI que esté disponible. Asegúrese de que los contactos del adaptador estén enteramente ubicados en la ranura.
5. Asegure el adaptador al chasis con un tornillo de soporte.

6. Acople la antena incluida al ZyAIR. La antena debería estar en posición perpendicular al suelo.
7. Vuelva a poner la tapa de la computadora y enciéndala.

3. Instalación del controlador

Siga los pasos para la versión apropiada de Windows para instalar el controlador ZyAIR.

Windows 98 SE

1. Cuando Windows detecta automáticamente el ZyAIR, haga clic en **Siguiente**.
2. Seleccione **Buscar el mejor controlador para su dispositivo. (Recomendado)** y haga clic en **Siguiente**..
3. Introduzca el CD de instalación en la unidad CD-ROM. Seleccione **Unidad de CD-ROM** y haga clic en **Siguiente**.
4. Cuando se le solicite, inserte el CD de Windows 98 SE y haga clic en **Aceptar**. O bien, especifique la ubicación de los archivos de instalación de Windows 98SE y haga clic en **Aceptar**.
5. Cuando el **Asistente para agregar nuevo hardware** encuentre el archivo del controlador, haga clic en **Siguiente**.
6. Haga clic en **Terminar** y reinicie el equipo cuando se le solicite.

Windows Me

1. Windows detecta automáticamente ZyAIR. Seleccione **Especificar ubicación del controlador (Avanzado)**, a continuación, haga clic en **Siguiente**.
2. Introduzca el CD de instalación en la unidad CD-ROM. Seleccione **Buscar la mejor unidad para su dispositivo**, a continuación, seleccione sólo **Medios extraíbles (Disquete, CD-ROM ...)** y haga clic en **Siguiente**.
3. Cuando el **Asistente para agregar nuevo hardware** encuentre el controlador, haga clic en **Siguiente**.
4. Haga clic en **Terminar** y reinicie el equipo cuando se le solicite.

Windows 2000

1. Cuando Windows detecta automáticamente el ZyAIR, haga clic en **Siguiente**.
2. Introduzca el CD de instalación en la unidad CD-ROM. Seleccione **Buscar un controlador apropiado para mi dispositivo (recomendado)** y haga clic en **Siguiente**.
3. Seleccione **Unidad de CD-ROM** y haga clic en **Siguiente**.
4. Cuando el **Asistente para agregar nuevo hardware** encuentre el controlador, haga clic en **Siguiente**.
5. Aparece la ventana **No se encontró la firma digital**, haga clic en **Sí** para continuar.
6. Haga clic en **Terminar** para completar la instalación del controlador.

Windows XP

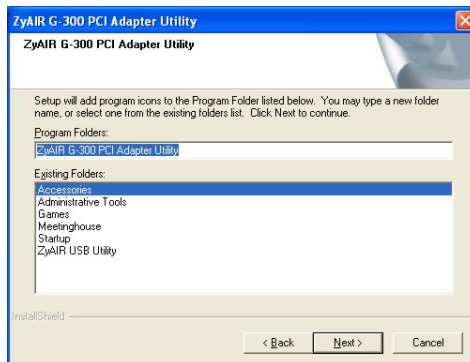
1. Windows detecta automáticamente ZyAIR. Seleccione **Instalar desde una lista de ubicaciones especificada (Avanzada)** y, a continuación, haga clic en **Siguiente**.
2. Introduzca el CD de instalación en la unidad CD-ROM. Seleccione **Buscar la mejor unidad en estas ubicaciones**, a continuación seleccione sólo **Buscar medio extraíble. (Disquete, CD-ROM ...)** y haga clic en **Siguiente**.
3. Si aparece una ventana de aviso, haga clic en **Continuar de todos modos**.
4. Haga clic en **Terminar** para completar la instalación del controlador.

4. Instalación de la utilidad ZyAIR Wireless LAN

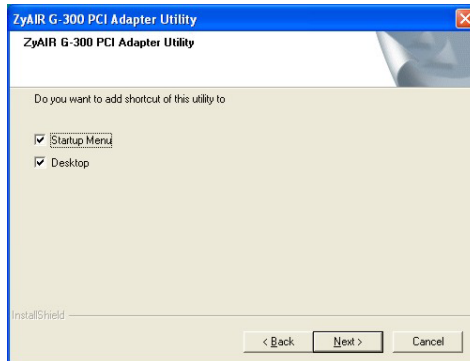
Los procedimientos de instalación son similares para todas las versiones admitidas de Windows. Todas las imágenes mostradas corresponden a Windows XP, si no se especifica lo contrario.

1. Inserte el CD de soporte dentro de la unidad CD-ROM de su equipo. El CD se ejecuta automáticamente. Si no es así, ubique el archivo **setup.exe** y haga clic sobre el mismo.
Aparece una pantalla de Bienvenida. Haga clic en **Siguiente**.
2. Haga clic en **Siguiente** para aceptar la ubicación de archivo predeterminada o haga clic en **Examinar** para seleccionar una carpeta alternativa.

3. Seleccione una ubicación para el icono del programa y haga clic en **Siguiente**.



4. Seleccione la ubicación para crear el acceso directo de ZyAIR Utility y haga clic en **Siguiente**.



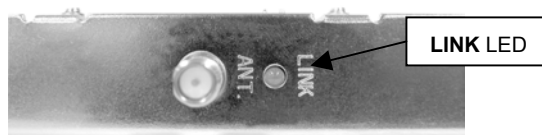
5. Haga clic en **Terminar** para reiniciar el equipo.

Tras instalar la Utilidad ZyAIR e insertar la ZyAIR, ejecute la utilidad ZyAIR (haga clic en **Inicio, (Todos)Programas, ZyAIR G-300 PCI Adapter Utility**).



Si aparece el icono de la Utilidad ZyAIR, la ZyAIR se instala convenientemente. Consulte la Guía del usuario de ZyAIR para configurar la ZyAIR.

Visualización de los indicadores LED



La tabla siguiente describe los indicadores LED existentes en la ZyAIR.

COLOR	ESTADO	DESCRIPCIÓN
Verde	Encendido	La ZyAIR está enviando o recibiendo datos.
	Parpadeando	La ZyAIR se está conectando a una LAN inalámbrica.
	Apagado	La ZyAIR no recibe alimentación.

Solución de problemas

PROBLEMA	ACCIÓN CORRECTORA
Windows no detecta automáticamente la ZyAIR.	Asegúrese de que la ZyAIR está convenientemente insertada dentro de la ranura PCI del equipo y, a continuación, reinicie el equipo. Compruebe los indicadores LED de la ZyAIR.
	Realice una exploración de hardware haciendo clic en Inicio, Configuración, Panel de control y haga doble clic en Agregar/Suprimir hardware . (Los pasos podrían variar dependiendo de la versión de Windows). Siga las instrucciones que aparecen en pantalla para buscar la ZyAIR e instalar el controlador.
	Compruebe si existen posibles conflictos de hardware. En Windows, haga clic en Inicio, Configuración, Panel de Control, Sistema, Hardware y, a continuación, haga clic en Administrador de dispositivos . Verifique el estado de la ZyAIR bajo Adaptadores de red . (Los pasos podrían variar dependiendo de la versión de Windows).
	Instale la ZyAIR en otro equipo. Si el error persiste, es posible que tenga problemas de hardware. En este caso, debería ponerse en contacto con su proveedor local.